



## INSTRUCCIONES Y RECOMENDACIONES PARA CAMBIOS DE ATF CAJAS ZF SERIES 6HP



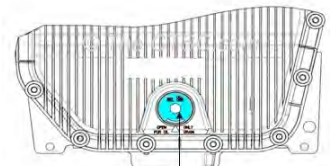
### Incluido en el kit

- Cárter-Filtro / Conector OEM / 7 litros ATF Pakelo Mavors FE-I

### Operaciones

#### Vaciar ATF:

Abrir el tapón de vaciado para drenar el aceite viejo de la transmisión. Asegúrese de que el aceite se recoge en un recipiente adecuado.



Tuerca vaciado: M24x1  
Hexágono interior: 10mm  
Apriete: 8 Nm - 0.5 Nm

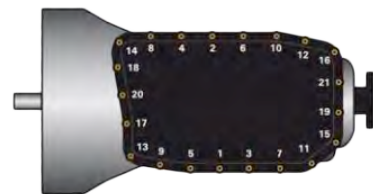
#### Desmontar el cárter de aceite:

Posteriormente, aflojar los tornillos del cárter de aceite. Al hacerlo, el orden correcto debe ser observado a fin de evitar cualquier deformación del cárter. Reemplazar el conector viejo.



#### Montar el cárter de aceite nuevo

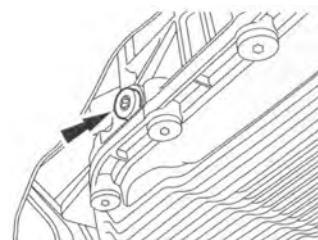
Montar el conector. Al montar el cárter de aceite, asegúrese de que los tornillos están apretados en la secuencia correcta, y que el par de apriete prescrito se aplica.



#### Rellenar el aceite

Abra el tapón de llenado y reponga el líquido de transmisión estipulados hasta que rebose el aceite. A continuación, arranque el motor (Palanca en posición P o N).

Mientras el motor está funcionando, reponga el líquido de transmisión estipulado nuevamente hasta que rebose el aceite. A continuación, cerrar el tapón de llenado y apagar el motor.





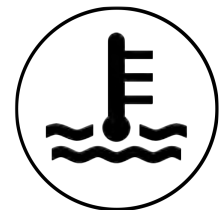
### **Hacer funcionar el motor al ralentí**

En primer lugar, permitir que el motor funcione de nuevo al ralentí. Seleccione R y D, posteriormente, mantener engranada la marcha durante 3 o 10 segundos.



### **Comprobar la temperatura del aceite**

Compruebe la temperatura del aceite de la transmisión. Si está por debajo de 30°C, deje que el motor se caliente de nuevo. La temperatura del aceite de la transmisión debe de estar entre 30°C y 40°C.



### **Comprobar el nivel**

Si la temperatura del aceite de la transmisión está entre 30°C y 40°C, abra el tapón de llenado. El nivel de llenado es demasiado baja si no sale aceite por el orificio de llenado. Por lo tanto, llenar hasta que salga aceite por el orificio de llenado. Espere hasta que la temperatura del aceite de transmisión asciende a 40°C y salgan unas gotitas por el orificio de llenado. A continuación, apague el motor. El procedimiento de cambio de aceite se ha concluido.

